

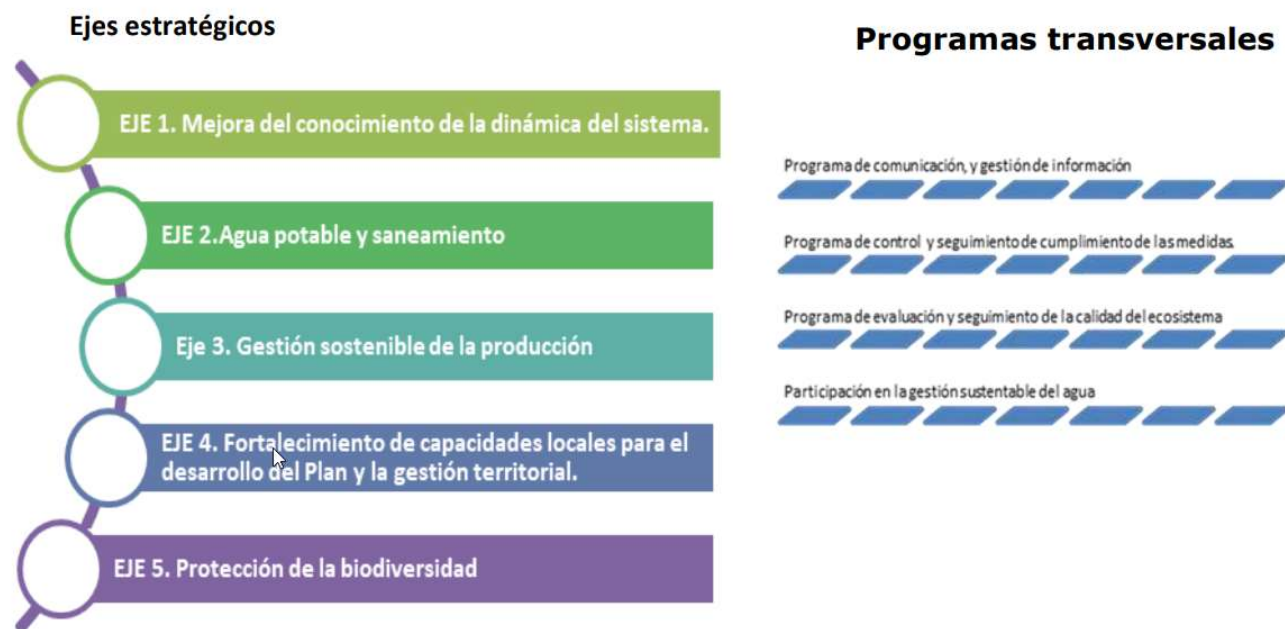
An aerial photograph of a wide river, likely the Río Negro, flowing through a lush green landscape. A large, elongated island covered in dense forest is situated in the middle of the river. A prominent sandbar is visible in the foreground, partially submerged. The river's banks are also covered in vegetation.

Iniciativa para el Río Negro

Setiembre 2022

Iniciativa del Río Negro (Decreto 298/019), primera etapa del Plan de Cuenca

Objetivos: Mejorar y proteger la calidad del agua y de los ecosistemas asociados, implantando un modelo de gestión integral de la Cuenca del Río Negro que permita adelantarse a los cambios generados como resultado de nuevos desarrollos productivos y mejore los patrones productivos existentes



Presupuesto asignado: 3,5 millones de dólares
(Fideicomiso)



Proyectos en ejecución

Financiados por Fideicomiso “Fondo de Innovación Sectorial” (FIS)

Tablero de seguimiento mensual

Valores Resumen

Total_FIS	Nro Proyectos	Asignado	Ejecutado	Pendiente_asignación
3,500,000	36	3,094,522	1,401,137	405,478

Proyectos por Ministerio responsable

Ministerio_Responsable	Cantidad	Asignado	Ejecutado
IRN	3	193,126	67,997
MA	19	1,877,356	870,215
MGAP	9	662,978	266,722
MIEM	3	207,574	103,078
MVOT	1	20,374	20,374

Eje 1- Mejora del conocimiento de la dinámica del sistema

Referencia IRN	Proyecto		Institución
Estudios diagnosticos de nutrientes en la Cuenca	Estudio diagnostico de biodisponibilidad de fósforo total en embalses de Bonete, Baygorria y Palmar. Determinación de factores y propuestas de actuación.		MA/DINACEA- Facultad de Ciencias
	Evaluación del nivel basal de fósforo asociado a la estructura geológica de la cuenca alta		MIEM /DINAMIGE
Modelado predictivo	Capacitación RH modelo predictivo. Modelación de la calidad del agua en toda la cuenca del Río Negro		MA/ DINACEA
	Asistencia técnica especializada en modelado predictivo		MA/ DINACEA
	Desarrollo de modelo hidrodinámico Rincón del Bonete (circulación agua, temp, y dinamica de sedimentos). Convenio con UDELAR		MA/DINACEA- Facultad de Ingeniería
Estudio diagnóstico de la calidad del sistema	Construcción de una linea de base de la biota acuática en los 3 embalses (monitoreo cuali-cuantitativo , selección de especies testigo, estudio de indicadores biológicos y de contaminantes en peces y moluscos)	Monitoreo cualli-cuantitativo, selección de especies testigo, estudio de indicadores biológicos y de contaminantes en peces y moluscos. Linea de base	MGAP/ DINARA
		Monitoreo cualli-cuantitativo, selección de especies testigo, estudio de indicadores biológicos y de contaminantes en peces y moluscos. Monitoreo operacional	MGAP/ DINARA
	Capacitación de RH en sensoramiento remoto y asistencia técnica especializada	Mejora de las herramientas tecnológicas	MVOT/ DINOT
		Sensoramiento remoto en seguimiento de cianobaterias	MA/ DINACEA

Eje 3 – Gestión sustentable de la producción

Referencia IRN	Proyecto	Institución
Disminución de aportes de fuentes difusas	Caracterización de sistemas productivos e identificación del uso del suelo	MGAP/DGRN- DGSA
	Estimación de Fósforo Index	MGAP/DGRN
	Degradación de plaguicidas en zonas riparias	MGAP/DGRN
	Mejora de la eficiencia, en la aplicación de fitosanitarios en la Cuenca del Río Negro minimizando la contaminación del suelo y del agua.	MGAP/DGSA
	Competitividad y mejora del desempeño ambiental en el sector productivo de la cuenca del Río Negro Actividades: Proyectos de mejora de la ecoeficiencia en	MIEM- UM

Eje 5 – Protección de la biodiversidad

Referencia IRN	Proyecto	Institución
Restauración ecosistémica y caudales ambientales	Restauración Ecosistémica y caudales ambientales	MA/ DINACEA
	Fortalecimiento de las capacidades de gestión para la protección de bosques nativos de la Cuenca (control)	MGAP/ DGF
	Estimación de la reducción anual de los aportes de sedimentos y de fósforo disuelto, mediante la utilización de franjas empastadas a nivel de chacras agrícolas.	MGAP/ DGRN
	Contribución de las funciones ecosistémicas en zonas productivas en la cuenca del Río Negro	MA/DINABISE
	Caracterización de los humedales de la cuenca alta del Río Negro.	MA/DINABISE- VSUy

Programas Transversales

Referencia IRN	Proyecto	Institución
Programa T3: Evaluación de la calidad de agua	Fortalecimiento de la red de monitoreo de calidad diseño y adquisición estaciones automáticas	MA/ DINACEA
	Fortalecimiento red hidrométrica (adquisición de equipos de cantidad)	MA/DINAGUA
Programa T4: Educación y participación en la gestión sustentable del agua	Participación en la gestión sustentable del agua en la cuenca del Río Negro	MA/ DINAGUA
	Fortalecimiento de los procesos de participación	MA/DINAGUA
	Educación ambiental y generación de conocimiento	MA /Div. Educación Ambiental
	Generación de una cultura de cuenca favoreciendo el desarrollo de actitudes y aptitudes en las comunidades locales.	MA/Div. Educación Ambiental

Comentarios y consideraciones

- 35 proyectos en diferentes etapas de implementación.
- Fecha de finalización: Febrero de 2023.
- Ejecución coordinada entre diferentes instituciones.
- Generación de información empírica, nueva y complementaria, sobre el estado de la calidad del agua del Río Negro, los ecosistemas y los sistemas productivos.
- Abordaje a nivel social con las poblaciones de la cuenca, desarrollo de capacidades, construcción de medidas en conjunto.

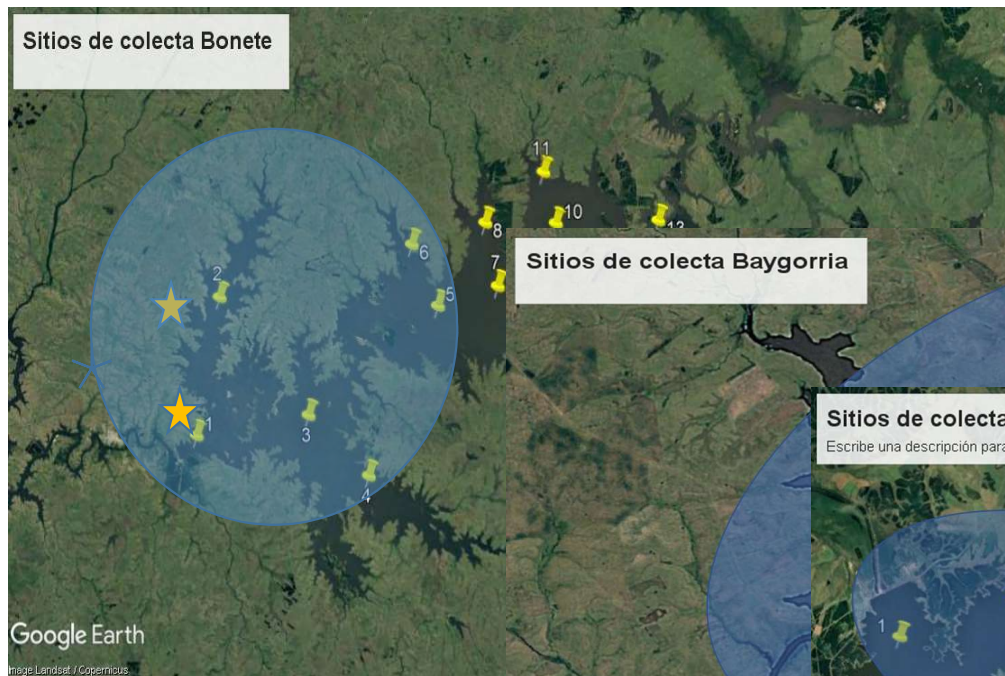
Principales productos

- Innovación tecnológica y mejora del equipamiento disponible a nivel país.
- Insumos para la toma de decisiones.
- Mejora de la gestión.
- Desarrollo de capacidades (Capacitación de equipos técnicos, gobiernos locales, poblaciones locales).

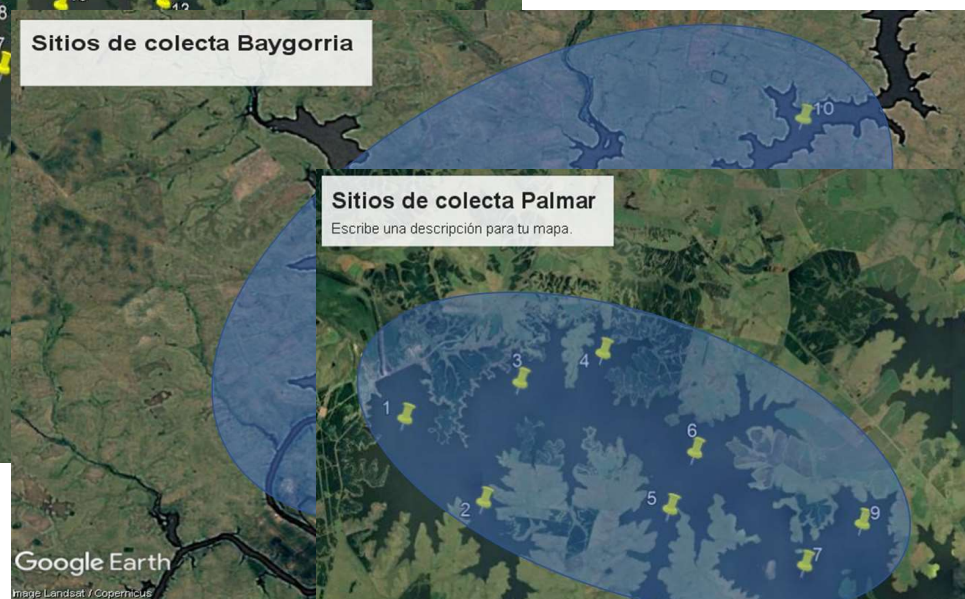
Boya de instrumentación, **Marca: Fondriest,**
Modelo: (1) NexSens CB-1250 + (3) NexSens CB-450



Sitios de colecta Bonete

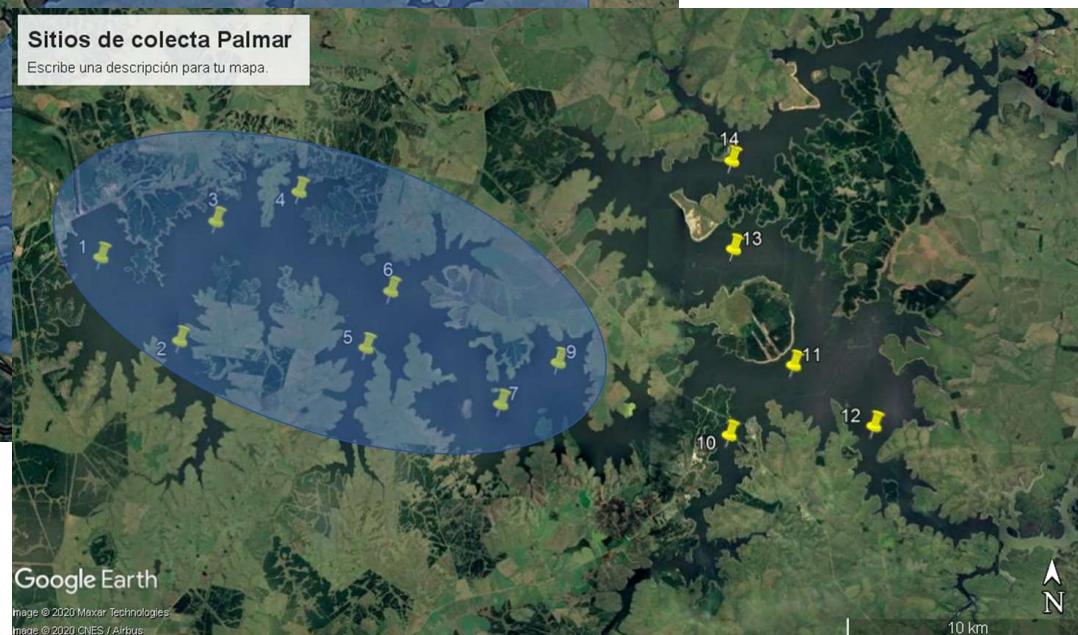


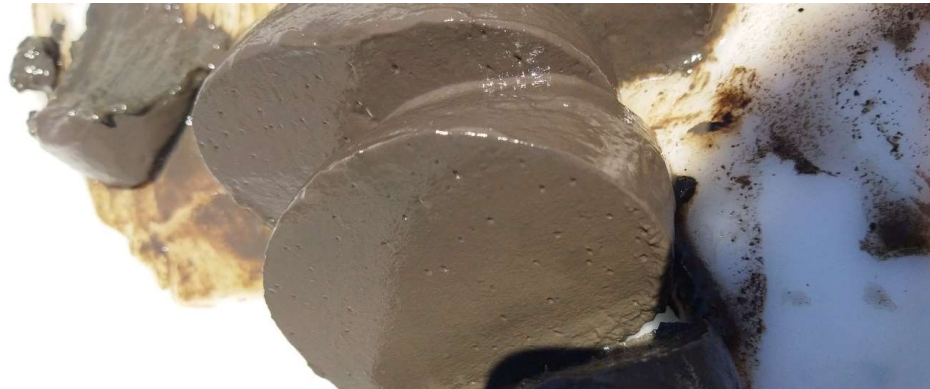
Sitios de colecta Baygorria



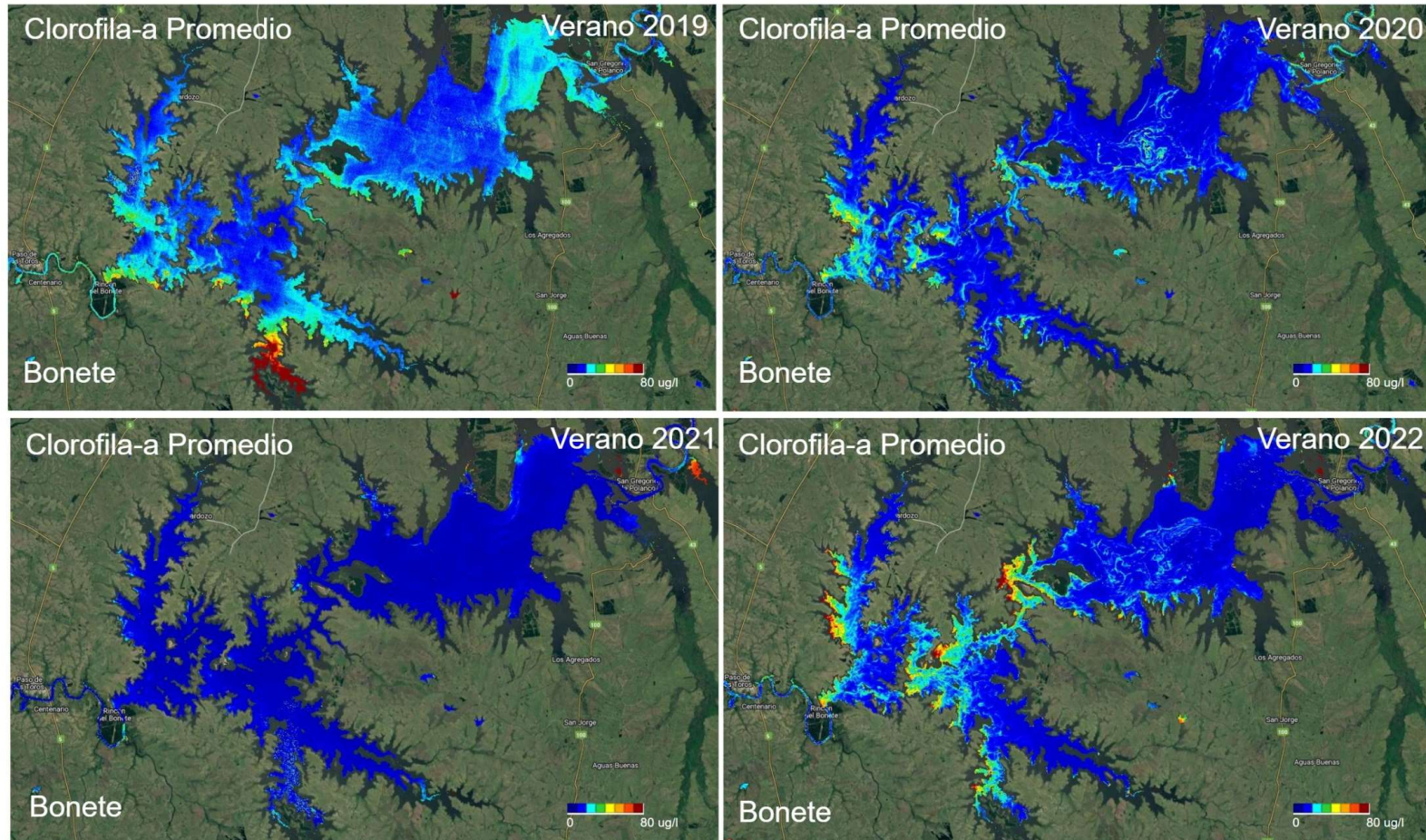
Sitios de colecta Palmar

Escribe una descripción para tu mapa.

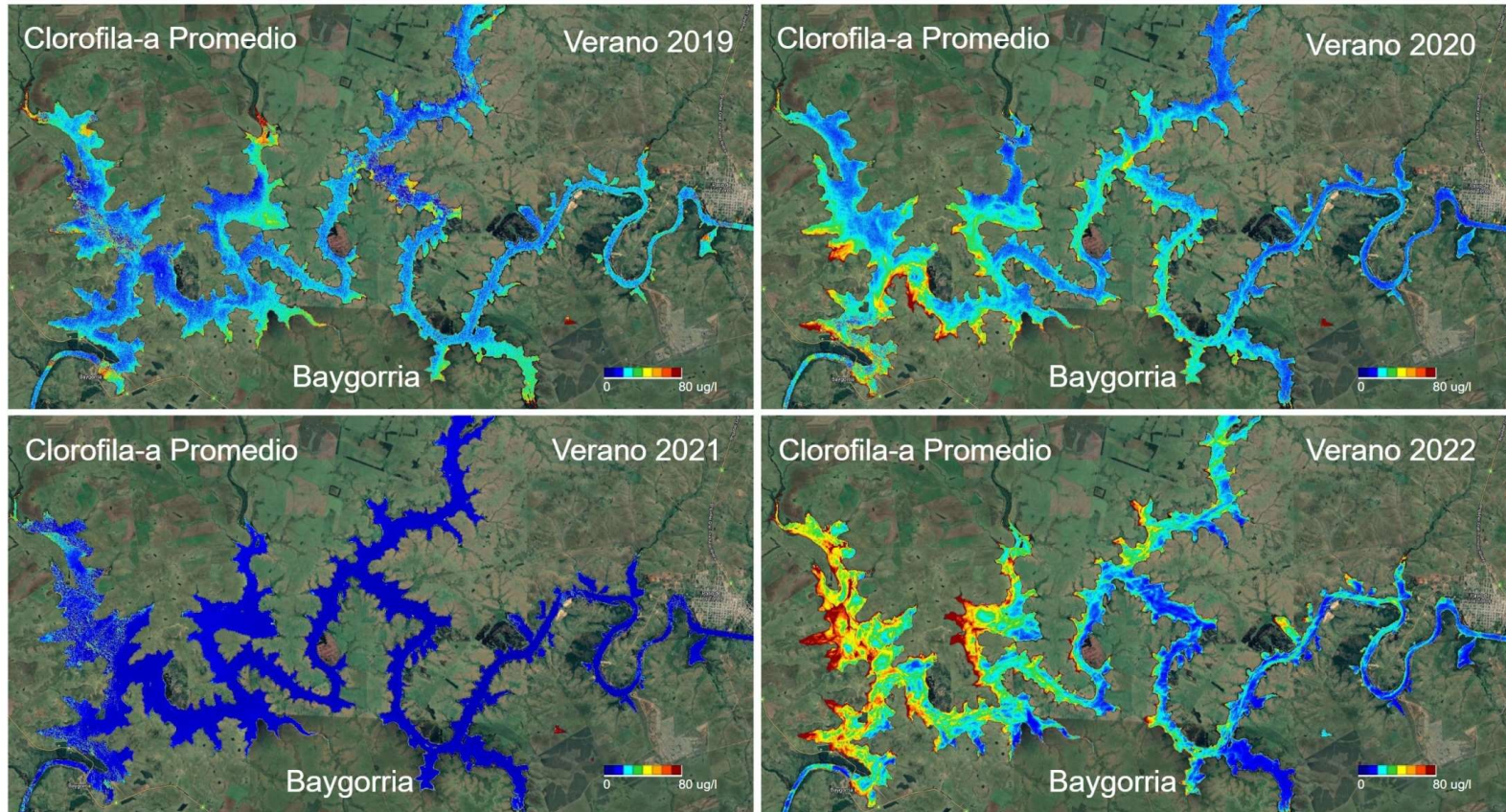




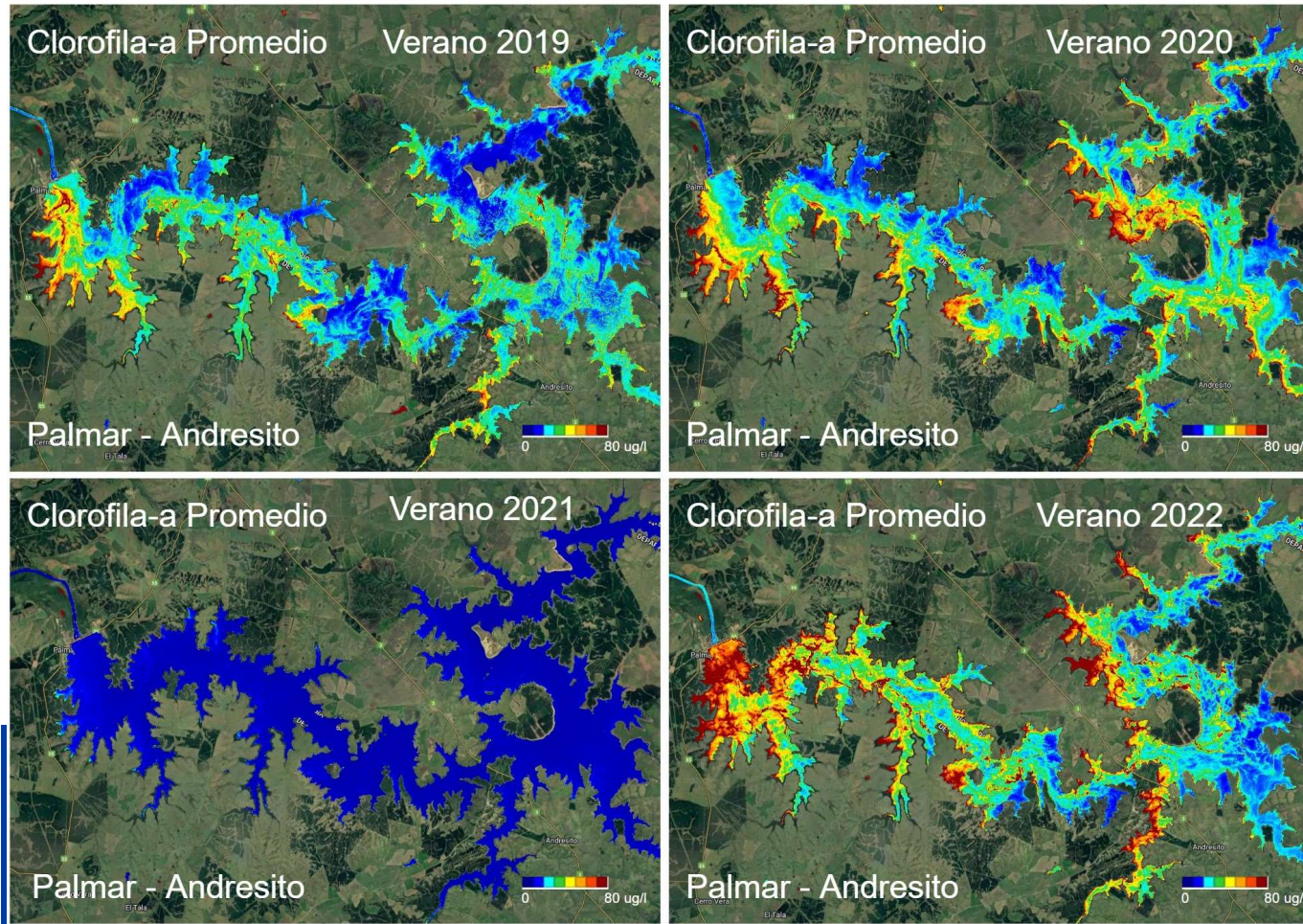
Promedio de clorofila-a en Verano. Embalse Bonete. Período 2019-2022.



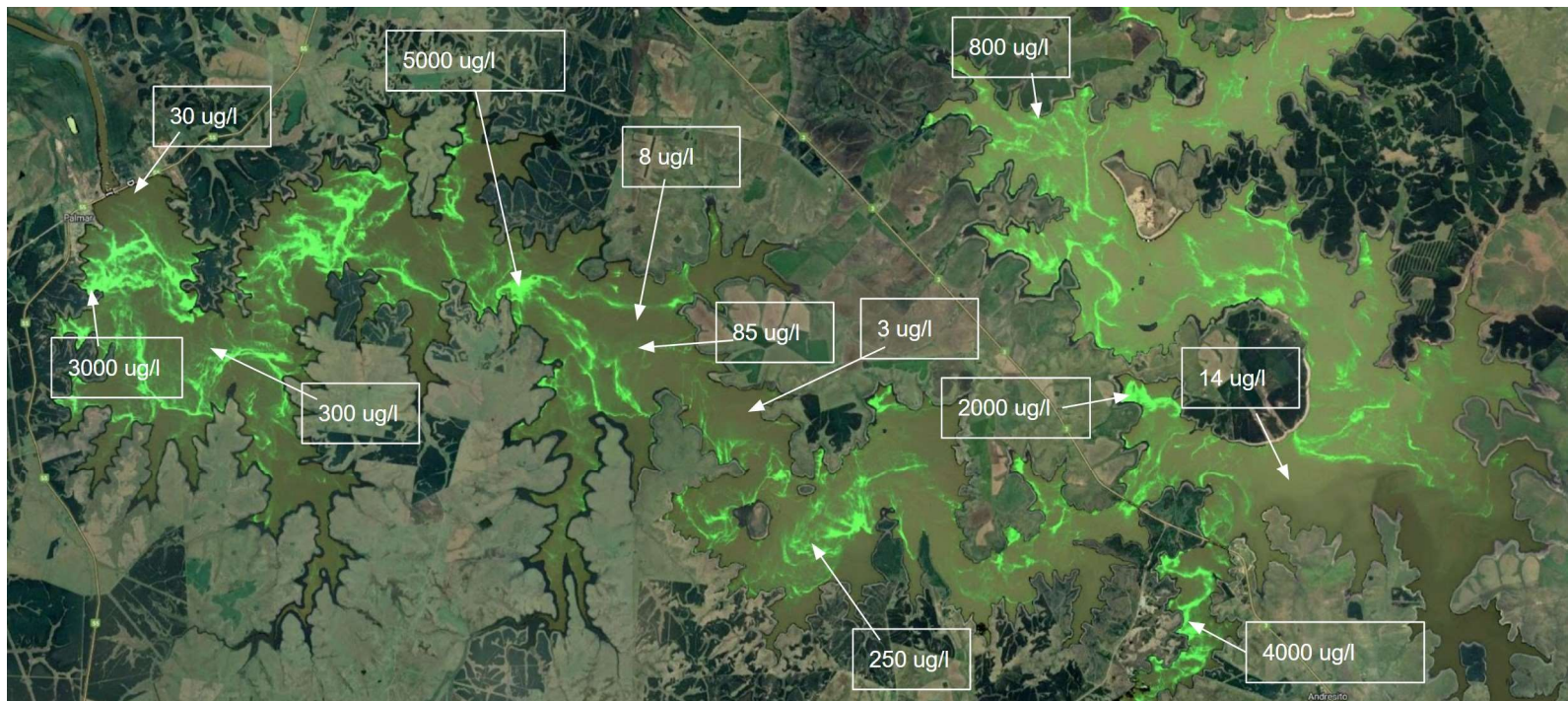
Promedio de clorofila-a en Verano.
Embalse Baygorria. Período 2019-2022.



Promedio de clorofila-a en Verano.
Embalse Palmar/Andresito. Período 2019-2022.



Estimaciones de clorofila-a en Palmar/Andresito.
Imagen Sentinel 2 - 14 de marzo de 2022.





Gracias

Ing. Agr. Ana de Armas
Coordinadora Iniciativa para el Río Negro
aluisa.dearmas@gmail.com